

Présentation de la 22^e édition de la nuit européenne des musées



et de l'actualité de la
programmation des Musées de la
Ville de Troyes

22^e édition de la Nuit des musées : des mots, des œuvres

À la tombée de la nuit, les musées de Troyes ouvrent leurs portes et invitent le public, entre regards et récits, à la découverte ou redécouverte des collections. Pour cette nouvelle édition de la Nuit des musées, la thématique « Des mots, des œuvres » tisse un dialogue sensible entre l'art et les langages.

Quand les salles s'illuminent dans la nuit et que les visiteurs se multiplient, les œuvres se racontent.

Peintures, sculptures, objets d'art et trésors archéologiques mis en valeur.

Les mots s'invitent alors au cœur des collections : lectures, théâtres, textes poétiques, musiques, médiations inédites, jeux de mots, virelangues... Autant de voix qui questionnent et prolongent le regard vers l'œuvre.

Une soirée pour redécouvrir les musées de Troyes sous un angle nouveau.

Les mots ne décrivent pas seulement les œuvres : ils les accompagnent, les interprètent, les transforment parfois. Ils révèlent des histoires oubliées, des émotions cachées, des détails insoupçonnés. Ils donnent chair à la création.

À Troyes, le temps d'une nuit, les musées deviennent un espace où les mots éclairent les œuvres — et où les œuvres, à leur tour, font naître les mots.

Programme des animations de la Nuit des Musées dans les musées de la Ville de Troyes

Nuit des musées de 20h à minuit

Soirée gratuite dans les quatre musées de la Ville de Troyes

Musée d'Art moderne – collections nationales Pierre et Denise Lévy

- **POÉSIE DE PAPIER**

Atelier créatif par Fany Guillaume, artiste plasticienne

À partir de 6 ans

L'artiste propose de réaliser une figurine inspirée de la tapisserie *Polynésie, le ciel* d'Henri Matisse.

Atelier pédagogique de 20h à 23h30

- **LA CLASSE, L'ŒUVRE : LE HAÏKU**

Par la classe de CM2 de Mme Schmit, école primaire de Saint-Pouange

Après une visite guidée du musée d'Art moderne, les élèves de CM2 de Saint-Pouange ont écrit des *haïkus* en lien avec certaines œuvres du musée.

Parcours permanent de 20h à 20h45



- **LA CLASSE, L'ŒUVRE : RACONTEZ-NOUS UNE ŒUVRE DE FAÇON DÉCALÉE !**

Par les élèves de l'option Histoire de l'Art du Cours Saint-François de Sales

Dans le cadre du projet *La classe, l'œuvre*, les élèves de l'option Histoire de l'Art du lycée Saint-François de Sales présentent quelques œuvres du musée de façon originale : interactivité, discours éloquent, théâtre, poésie.

Parcours permanent de 20h à 22h

- **POÉSIES SONORES**

Par Gilles Nicolas, professeur d'accompagnement piano et les élèves du Conservatoire Marcel-Landowski.

Avec la participation de Timea Bata-Nicolas au chant.

Duos musicaux sur des ambiances poétiques de Schumann, Schubert, Haendel, Fauré, Poulenc et Debussy.

Salle André Derain - 1^{er} étage : 20h15 et 21h15

Salle Lévy - Rdc : 22h15 et 23h15

- **DÉAMBULATIONS POÉTIQUES**

Par Alice Lestienne (comédienne, auteure et humoriste) et Mélissa Prat (poétesse, comédienne et metteuse en scène) - La Factorie - Maison de Poésie

Dans un style décalé et excentrique, les artistes déambulent dans tous les recoins du musée pour déclamer et souffler des poèmes : un instant suspendu où les mots feront écho aux œuvres.

Parcours permanent de 20h à minuit

- **À LA DÉCOUVERTE D'UN PRINCE**

Animations et démonstrations par les Branno Teuta dans l'exposition LAVAU, UN PRINCE CELTE EN BORD DE SEINE, VERS 450 AVANT NOTRE ÈRE

Cette association spécialisée dans la reconstitution historique de la Gaule celtique propose une mise en valeur des objets exposés.

Salle d'exposition temporaire de 20h à minuit



- **LAVAU, UN PRINCE CELTE EN BORD DE SEINE – VERS 450 AVANT NOTRE ÈRE**

Visite libre de l'exposition temporaire

En 2015, le monde entier s'est fait l'écho de l'exceptionnelle découverte, par l'Inrap, de la tombe d'un prince celtique à Lavau (Aube). Après dix ans de recherches, l'exposition présente pour la première fois au public l'intégralité du mobilier princier restauré.

Salle d'exposition temporaire de 20h à minuit





- **LÉOPOLD SENGHOR - ART ET POÉSIE AU 20E SIÈCLE**

- **Visite libre de l'accrochage temporaire**

Le poète, intellectuel et homme d'État, Léopold Sédar Senghor (1906-2001) figure parmi les écrivains les plus illustrés du 20^e siècle. En 1975, il réunit ses *Élégies majeures* dans une édition commune et en confie l'illustration à Alfred Manessier, Hans Hartung, Pierre Soulages, Zao Wou-Ki, Maria Helena Vieira da Silva et Étienne Hajdu, qui prolongent les mots par des gravures et lithographies abstraites.

Cabinet des arts graphiques de 20h à minuit

- **L'ÉCHO DES MACHINES - USINES ET MONDE OUVRIER DANS LES COLLECTIONS DU MAM**

- **Visite libre de l'accrochage temporaire**

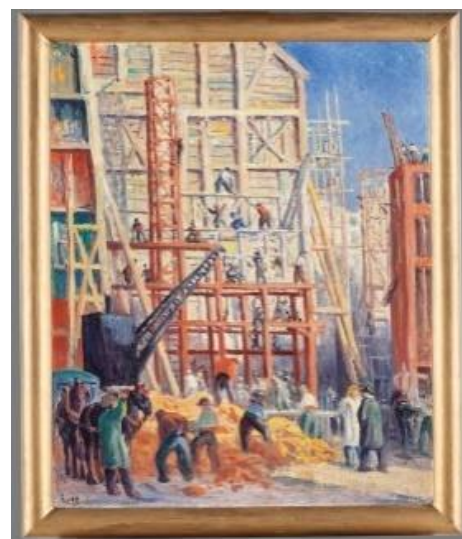
Le prêt exceptionnel, par le musée d'Orsay, des *Ouvriers en bâtiment* de Théophile Alexandre Steinlen et du *Chantier* de Maximilien Luce, dans le cadre du projet « 100 œuvres qui racontent le travail », est ainsi l'occasion de construire un parcours thématique autour d'un sujet profondément ancré dans l'histoire et le patrimoine industriel troyen.

Parcours permanent de 20h à minuit

- **OUVERTURE NOCTURNE DU JARDIN DE SCULPTURES**

Déambulez dans le jardin et profitez de la mise en lumière des sculptures contemporaines.

Jardin du musée d'Art moderne de 20h à minuit



- **LA KABANE**

Foodtruck spécialisé dans les croque-monsieur – produits locaux.

Cour du musée d'Art moderne de 20h à minuit

Apothicaierie de l'Hôtel-Dieu-le-Comte

- **LA CLASSE, L'ŒUVRE : THÉÂTRE À L'APOTHICAIRERIE !**

Par les élèves de l'option Histoire de l'Art du Cours Saint-François de Sales

Dans le cadre du projet « La classe, l'œuvre », les élèves plongent les visiteurs dans l'ambiance de l'hôpital de l'Hôtel-Dieu-le-Comte.

Grande salle à 20h15, 21h et 21h45

- **POTIONS ET SUPPOSITOIRES EN FLÛTE MAJEUR**

Par les élèves de classes de théâtre du Conservatoire Marcel-Landowski, sous la direction de Stéphanie Melet et Camille Bernaudat et classe de flûte traversière d'Emmanuelle Sottas

Les classes de théâtre et de flûte traversière s'associent pour mettre en lumière deux extraits des « Galéniennes - Fantaisies rimées en marge du codex suivies de quelques autres poèmes » de L.-G. Torauode, un traité de pharmacie galénique mis en vers et publié en 1919.

Grande salle à 20h30, 21h15 et 22h

- **ET L'APOTHIKAIRE SE MIT À CHANTER...**

Par Martin Dehoux, médiateur culturel des musées de la Ville de Troyes

Pour découvrir en chanson, sur un air bien connu (une histoire de pudding à l'arsenic), l'un des plus célèbres remèdes d'apothicaire : la Thériaque ! Le médiateur mélomane livrera ensuite les secrets de ce remède...

Grande salle à partir de 22h15

Musée des Beaux-Arts et d'Archéologie – Abbaye Saint - Loup

- **POETOBUS entre poésie et œuvres d'art**

Par Marie Gautier, médiatrice culturelle à la Factorie - maison de poésie

Ce curieux engin à quatre roues vous invite à découvrir la poésie sous toutes ses formes ! A l'intérieur, un florilège de surprises pour petits et grands : une bibliothèque poétique des jeux de sociétés sur les thématiques du langage et de l'imaginaire, une mallette de jeux d'écriture, des ateliers créatifs ou encore une cabine sonore permettant de découvrir la poésie dans l'intimité d'un casque audio.

Jardin du musée de 20h à minuit

- **MURMURES D'AMOUR EN ALEXANDRIN**

Par Mathéo Droniou, médiateur en stage aux musées de la Ville de Troyes

Une visite courte en alexandrins autour de l'amour, à travers quelques œuvres majeures. Entre mythe, pouvoir et union, chaque étape explore une facette de l'amour.

Salles peinture - 1^{er} étage à 20h30, 21h30, 22h30, 23h



- **MUSIQUE ET CINEMA**

Ensemble hautbois, bassons et flûtes à bec du Conservatoire Marcel-Landowski, classe d'Hélène Burle, professeure de basson et flûte à bec

De *Tous les matins du Monde* à *Orange mécanique*, 10 musiciens nous embarquent pour un voyage musical et baroque à travers les musiques de films.

Salle 18^{ème} - 1^{er} étage à 20h15, 21h, 22h, 23h



- **CARTELS LITTÉRAIRES**

Écrits par Céline Chazaud, conservatrice des collections d'Art ancien

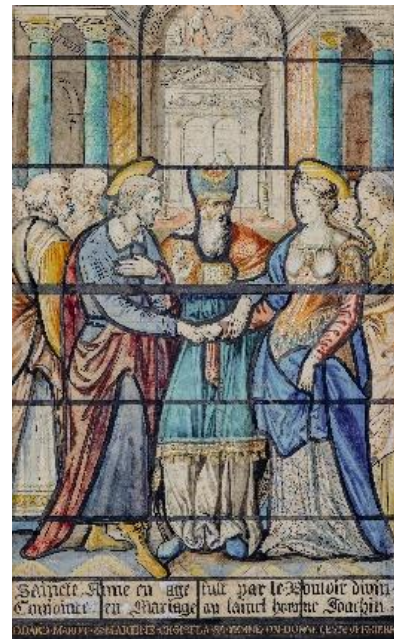
Les cartels des œuvres des Beaux-Arts se transforment pour proposer une nouvelle lecture des œuvres : littéraire, sensible, poétique...

- **RÊVES DE LUMIÈRE, LE VITRAIL ET SES IMAGES**

Visite libre de l'accrochage temporaire

Le musée des Beaux-Arts et d'Archéologie de Troyes - Abbaye Saint-Loup vous invite à découvrir les verrières troyennes à travers le regard des artistes. Dessins préparatoires du 17^e siècle, relevés archéologiques du 19^e siècle, vues d'intérieurs d'églises à l'atmosphère presque irréelle.

Cabinet des arts graphiques de 20h à minuit



Muséum d'Histoire naturelle – Abbaye Saint - Loup

- **CARTELS ANI'MOTS**

Écrits par Anaïs Chazel, conservatrice du muséum et Martin Dehoux, médiateur culturel des musées de la Ville de Troyes

Un parcours de cartels dans le muséum à la découverte des spécimens.

Musée de la Renaissance en Champagne

- **JEAN LEGAS, PORTRAIT INSOLITE D'UN MAITRE BOUCHER DE TROYES**

Présentation par Céline Chazaud, conservatrice des collections d'Art ancien

À la découverte d'un **portrait singulier représentant Jean Legas, maître boucher de Troyes**. Henri III, lors de son passage à Troyes en 1586, fut si admiratif de **sa barbe remarquablement longue** qu'il décida de l'anoblir.

2^{ème} étage à 20h et 20h30

- **LES CORS SE FONDENT DANS LE DÉCOR**

Par l'ensemble de cors du Conservatoire Marcel-Landowski sous la direction de Blandine Rossero, professeure de cor

1^{er} étage à 20h15, 21h45, 23h15



Musée de la Maille mode et industrie - Hôtel de Vauluisant

- **MAKRI, LA PETITE FILEUSE**

Conte musical et chorégraphique par la Compagnie Lilanoor

Raags indiens, chansons du poète et tisserand Kabir et mélodies traditionnelles et baroques françaises font naître, à travers une association poétique de différentes cultures et formes artistiques, le mythe d'Arachnée revisité.

Cour du musée à 20h45 et 22h15

- **MATIÈRES EN JEU : IMAGES ET FORMES TEXTILES**



Visite libre de l'exposition temporaire

Ce projet inédit mêle création et textile, imaginée par l'**artiste-plasticien Jérémie Marié**, il réunit les professeurs-artistes du London College of fashion et les élèves du Lycée Saint-Joseph de Troyes.

Salle d'exposition temporaire de 20h à minuit

Présentation par le commissaire de l'exposition Jérémie Marié

Salle d'exposition temporaire de 20h à 23h

- **LA VISITE À PRENDRE AU MOT**

Par Audrey Martinez, médiatrice des musées de la Ville de Troyes

A partir d'un abécédaire imposé en lien avec la bonneterie, venez prendre au mot la guide afin de composer votre visite à la carte !

Rdv dans l'atelier de l'apprenti bonnetier (1^{er} étage) à 20h15, 21h30, 22h, 22h30, 23h et 23h30

Informations pratiques Nuit des Musées

Nuit des musées de 20h à minuit

Soirée gratuite dans les quatre musées de la Ville de Troyes

Musée d'Art moderne - Collections nationales Pierre et Denise Lévy

14 Place Saint-Pierre

Tél. 03 25 76 26 81

Musée des Beaux-Arts et d'Archéologie

Muséum d'Histoire naturelle – Abbaye Saint-Loup

(Abbaye Saint-Loup)

Rue de la Cité

Tél. 03 25 42 20 09

Apothicaire de l'Hôtel-Dieu-le-Comte

Au sein de la Cité du Vitrail

31 Quai des comtes de Champagne

Tél. 03 25 42 52 87

Musée de la Renaissance en Champagne

Musée de Maille – mode et industrie

(Hôtel de Vaultisant)

4 rue de Vaultisant

Tél. 03 25 43 43 20

Actualité : programmation des musées de la Ville de Troyes

50 ans de la donation Pierre et Denise Lévy (1976)

L'année 2026 revêt une dimension toute particulière pour le musée d'Art moderne de Troyes : elle **marque le cinquantième anniversaire de la donation de Pierre et Denise Lévy, à l'origine même de la création du musée**. Cet anniversaire constitue une occasion privilégiée de redécouvrir et de **mettre à l'honneur les collections sous des formes multiples**.

La **publication d'un catalogue** richement illustré permettra d'en faire rayonner toute la richesse auprès d'un large public. Le **partenariat engagé avec le musée d'Orsay** offrira également l'opportunité de valoriser plusieurs œuvres de la collection autour de la thématique de l'usine et du monde ouvrier, en écho au parcours industriel de Pierre Lévy.

Enfin, une **grande exposition labellisée d'intérêt national sera consacrée à André Derain**, figure majeure de l'art moderne, mais aussi ami proche et conseiller du couple Lévy, dont la présence et l'influence ont profondément marqué l'histoire et l'identité de la collection.

L'Art en partage

Parution avril 2026, éditions Sans Egal

Il y a tout juste cinquante ans, en 1976, Pierre et Denise Lévy, deux collectionneurs passionnés et visionnaires, ont fait don à l'État de près de 2 000 œuvres. C'est ainsi qu'est né le musée d'Art moderne de Troyes. Cette collection majeure offre aux visiteurs un parcours exceptionnel à travers plus d'un siècle d'histoire de l'art, du réalisme aux prémices de l'abstraction.

Courbet, Signac, Matisse, Picasso, Delaunay, Soutine, Dufy, Buffet ou encore **De Staël**, la collection du MAM de Troyes se distingue par la présence des plus grands maîtres de l'art moderne. Une place toute particulière est réservée à **Derain**, dont le musée conserve l'un des fonds les plus importants au monde, ainsi qu'au peintre et maître-verrier troyen **Marinot**, tous

deux amis proches du couple Lévy. Outre les peintures, sculptures, céramiques et verreries, le musée présente également un ensemble remarquable d'œuvres d'**art africain et océanien**.

Sans cesse enrichies depuis l'ouverture du musée, les collections ont retrouvé en 2024 un écrin entièrement rénové. Entre les murs de l'ancien palais épiscopal, s'instaure un dialogue fécond entre patrimoine architectural et modernité des œuvres.

Abondamment illustré et riche de notices approfondies rédigées par la conservatrice du musée, Juliette Faivre-Preda, accompagnée de spécialistes des arts d'Afrique et d'Océanie, ce catalogue invite à prolonger la découverte et à porter un regard renouvelé sur une collection d'exception.

À l'invitation de la Librairie d'Art internationale Artcurial, située au sein de l'Hôtel Marcel Dassault, à l'angle des Champs-Élysées et de l'avenue Montaigne, ce catalogue sera présenté aux amateurs à travers une conférence vendredi 29 mai à 17 heures.



André Derain. L'Art est un jeu

Troyes, Musée d'Art moderne – 14 novembre 2026 – 7 mars 2027

Paris, Musée Bourdelle – 1er avril 2027 – 1er août 2027

« L'art est un jeu, un jeu noble peut-être, mais rien d'autre qu'un jeu »
(Derain à René Crevel, d'après Denys Sutton, *André Derain*, 1960, p.40)

À la fois figure majeure de l'avant-garde parisienne et défenseur d'une peinture plus classicisante, André Derain (1880-1954) demeure l'un des grands maîtres de l'art moderne. Pourtant, après son « retour à l'ordre » qui suit son retour du front en 1918, son œuvre est largement contestée, au point que l'histoire de l'art retient souvent surtout la première décennie fauve et cubiste.

Mais que faire alors du reste de sa production : sculptures en zinc ou en tôle de fer, faiences polychromes, masques en métal repoussé, décors et costumes de théâtre ? Autant d'expérimentations qui témoignent d'un artiste curieux de toutes les matières et de toutes les formes.

Nourri d'un regard attentif porté aussi bien sur l'art égyptien, les primitifs italiens et français que sur les arts africains et océaniques alors découverts dans les musées ethnographiques européens, Derain développe un langage singulier, fait d'appropriations et de réinventions.

À travers ses sculptures, mais aussi ses carnets, céramiques, textiles, photographies ou créations pour la scène, cette exposition propose de redécouvrir cet « autre » Derain, explorateur de matières et de formes. Des œuvres d'artistes contemporains, tels que Vlamincq ou Matisse, viendront ponctuellement dialoguer avec les siennes afin de mettre en lumière affinités, rencontres et rivalités.

Réalisée en co-production avec le musée Bourdelle à Paris, l'exposition a obtenu pour son étape troyenne le label « Exposition d'intérêt national ».



André Derain, Effets de soleil sur l'eau, 1905, Huile sur toile, 80,5 x 100 cm, 962 13, Saint-Tropez, musée de l'Annonciade



André Derain, Arlequin et Pierrot, vers 1924, Huile sur toile, 175 x 175 cm, Paris, musée de l'Orangerie, RF 1960 41



André Derain, Costume de la reine de trèfle, 1919, Satin, serge de coton, coton, taffetas, Issy-les-Moulineaux, Musée Français de la Carte à Jouer

PRÊT EXCEPTIONNEL PAR LE MUSÉE D'ORSAY DANS LE CADRE DU PROJET 100 ŒUVRES QUI RACONTENT LE TRAVAIL

Le musée d'art moderne de Troyes est né en 1976 de la donation à l'État de près de 2 000 œuvres par le couple de collectionneurs Pierre et Denise Lévy. L'un des fils rouges de cette donation est la représentation du monde industriel, Pierre Lévy étant lui-même un important entrepreneur de la bonneterie à Troyes. De *La Banlieue* de Seurat aux *Usines à Chatou* de Vlaminck, en passant par les *Usines de guerre* de Vuillard, la collection du MAM de Troyes offre un panorama des grandes transformations du travail au tournant du XX^e siècle : urbanisation galopante, industrialisation triomphante et profondes mutations du monde ouvrier.

Le prêt exceptionnel, par le musée d'Orsay, des *Ouvriers en bâtiment* de Théophile Alexandre Steinlen et du *Chantier* de Maximilien Luce, dans le cadre du projet « 100 œuvres qui racontent le travail », est ainsi l'occasion de construire un parcours thématique autour d'un sujet profondément ancré dans l'histoire et le patrimoine industriel troyen.

Ce parcours se conclut par un ensemble de dessins du peintre et maître verrier troyen Maurice Marinot, représentant les usines de Pierre Lévy.

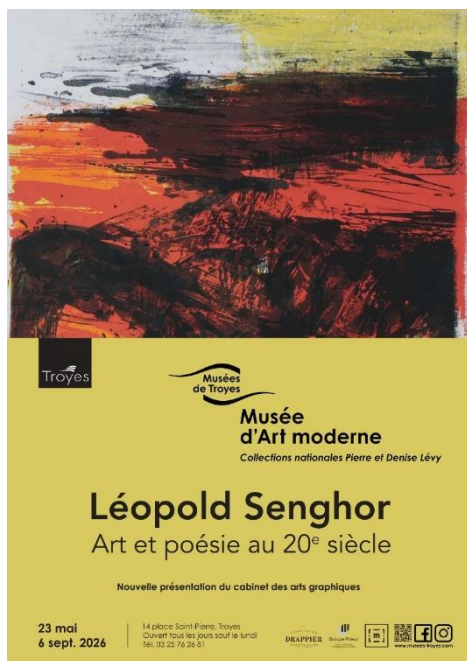
INFORMATIONS PRATIQUES

Musée d'Art Moderne – Collections nationales Pierre et Denise Levy

Exposition ouverte jusqu'au 20 septembre 2026

Tous les jours sauf les lundis, du mardi au dimanche de 10h à 13h et de 14h à 18h





LEOPOLD SENGHOR ART ET POESIE AU 20^E SIECLE

Le poète, intellectuel et homme d'État Léopold Sédar Senghor (1906-2001) figure parmi les écrivains les plus illustrés du 20^e siècle. D'origine sénégalaise, Senghor se distingue par son excellence académique. Première personne d'origine africaine reçue à l'agrégation, il est successivement député français, secrétaire d'État, puis élu, le 5 septembre 1960, premier président de la République du Sénégal indépendant. Durant les **années 1930 à Paris, il cofonde le mouvement intellectuel et littéraire** de la Négritude avec Aimé Césaire et Léon-Gontran Damas, visant à **affirmer et valoriser l'identité et la culture africaines, en réponse au racisme et à la culture coloniale.** Léopold Sédar Senghor a utilisé la **poésie** dans son engagement. Ses textes explorent des thèmes majeurs, allant de

l'identité personnelle au drame de la colonisation, de la souffrance des peuples noirs à la résilience et à la permanence des civilisations africaines. Sa poésie se veut ainsi un instrument de libération et de dialogue, visant à unir tous les peuples dans une « Civilisation de l'Universel ».

Les *Élégies majeures*, un dialogue entre poésie et arts plastiques

Les *Élégies majeures* désignent un ensemble de poèmes longs et solennels que Senghor choisit de réunir en 1975, afin d'en faire de prestigieuses éditions d'art illustrées par de grands peintres contemporains.

Convaincu de la fécondité du dialogue entre poésie et arts plastiques, il en confie l'illustration à **Alfred Manessier, Hans Hartung, Pierre Soulages, Zao Wou-Ki, Maria Helena Vieira da Silva et Étienne Hajdu**, qui prolongent et interprètent le verbe poétique par des gravures et lithographies abstraites.

Chants d'ombre, recueil illustré par André Masson

Publié en 1945, *Chants d'ombre* marque l'entrée de Senghor sur la scène littéraire parisienne. En 1976, le poète collabore avec **André Masson**, qui conçoit un dessin au sable pour l'emboîtement de l'ouvrage, prolongeant le dialogue entre texte et image.

Des œuvres de la collection du MAM présentées pour la première fois

Exposées dès 1978 à la Bibliothèque nationale de France, puis au musée du Quai Branly en 2023, ces œuvres, ayant rejoint les collections grâce à un généreux don, sont présentées pour la première fois dans le nouveau cabinet d'arts graphiques du MAM. **Elles offrent un exemple exceptionnel de la rencontre entre poésie et arts visuels, au cœur d'un projet esthétique et humaniste.**

INFORMATIONS PRATIQUES

Musée d'Art Moderne – Collections nationales Pierre et Denise Levy, Cabinet des Arts graphiques

Exposition ouverte du 23 mai au 6 septembre 2026

Tous les jours sauf les lundis, du mardi au dimanche de 10h à 13h et de 14h à 18h



MATIÈRES EN JEU IMAGES ET FORMES TEXTILES

Le musée de la Maille, mode et industrie inaugure un projet inédit mêlant création et textile. Il réunit les étudiants du **London College of Fashion** et du **Lycée Saint Joseph de Troyes**. Les étudiants développent un processus où la transformation de la matière fait émerger à la fois des pièces vestimentaires et des œuvres artistiques. Ils repensent ici la fibre, les fragments textiles qu'ils assemblent, détournent et font dialoguer, pour imaginer des formes hybrides contemporaines et singulières.

Cette exposition **s'inscrit dans l'histoire de la bonneterie troyenne, son actualité et sa modernité** : un dialogue entre l'expérimentation, la mode, et la création textile contemporaine mêlant les diverses visions narratives des étudiants français et britanniques et le lieu qui l'accueille. Dominique Fiorano, Responsable des collections Bonneterie,

apporte son expertise de la mémoire du musée. Ce co-commissariat d'exposition avec l'artiste plasticien Jérémie Marié assure le lien entre art contemporain et héritage industriel de la Ville de Troyes.

INFORMATIONS PRATIQUES

Musée de la Maille, mode et industrie - Hôtel de Vauluisant

Exposition ouverte du 19 mai au 30 septembre 2026

Tous les jours sauf les lundis, du mardi au dimanche de 10h à 13h et de 14h à 18h

RÊVES DE LUMIÈRE : le vitrail et ses images Accrochage temporaire du Cabinet des arts graphiques

« Il n'est peut-être pas de canton en France qui renferme des vitres peintes aussi précieuses et en si grand nombre que la ville de Troyes en Champagne », écrivait Pierre Le Vieil en 1774 dans son *Art de la peinture sur verre et de la vitrerie*.

Depuis des siècles, voyageurs, artistes et érudits célèbrent les vitraux troyens. Entre la fin du 15^e siècle et la fin du 17^e siècle, la ville s'impose comme l'un des **grands centres européens du vitrail**. Ce nouvel accrochage propose de **découvrir les verrières troyennes à travers le regard des artistes** et des pionniers de l'archéologie. Dessins préparatoires du 17^e siècle, relevés du 19^e siècle, vues d'intérieurs d'églises à l'atmosphère presque irréelle



INFORMATIONS PRATIQUES

Musée des Beaux-Arts et d'Archéologie – Abbaye Saint-Loup, Cabinet des Arts graphiques

Exposition ouverte du 20 mai au 24 août 2026

Tous les jours sauf les mardis de 10h à 13h et de 14h à 18h